



Администрация Пермского муниципального округа Пермского края
Комитет имущественных отношений

РАСПОРЯЖЕНИЕ

10.04.2024

№ 1025

Об установлении публичного сервитута на часть земельных участков

В соответствии со ст. 23, гл. V.7 Земельного кодекса Российской Федерации, Федеральным законом от 25.10.2001 № 137-ФЗ «О введении в действие Земельного кодекса Российской Федерации», пп. 3.2.5 п. 3.2 разд. 3 Положения о комитете имущественных отношений администрации Пермского муниципального округа, утвержденного решением Думы Пермского муниципального округа Пермского края от 29.11.2022 № 48, на основании ходатайства публичного акционерного общества «Россети Урал» (ИНН 6671163413, ОГРН 1056604000970) (далее - ПАО «Россети Урал») от 25.03.2024 № 3521:

1. Установить в интересах ПАО «Россети Урал» публичный сервитут общей площадью 117 кв.м на часть земельных участков:

- с кадастровым номером 59:32:4070004:5222 (54 кв.м), расположенный по адресу: Пермский край, Пермский район, Култаевское с/п, д. Косотуриха;

- с кадастровым номером 59:32:4070004:6854 (13 кв.м), расположенный по адресу: Пермский край, Пермский м.о., р-н Пермский, д. Косотуриха, м/р «Солнечная поляна»;

- с кадастровым номером 59:32:4070004:6852 (50 кв.м), расположенный по адресу: Пермский край, Пермский м.о., р-н Пермский, д. Косотуриха, м/р «Солнечная поляна».

Цель: Для строительства, реконструкции, эксплуатации, капитального ремонта объекта электросетевого хозяйства «Строительство ВЛ 0,4 кВ (4500088513)».

Срок: 49 лет.

2. Утвердить границы публичного сервитута земельного участка, указанного в п. 1 настоящего распоряжения, согласно прилагаемой схеме расположения границ публичного сервитута.

3. Срок, в течение которого использование указанного в п. 1 настоящего распоряжения земельного участка в соответствии с их разрешенным

использованием будет невозможно или существенно затруднено в связи с осуществлением сервитута – 3 (три) месяца.

4. Порядок установления зон с особыми условиями использования территорий и содержание ограничений прав на земельные участки в границах таких зон установлен Постановлением Правительства РФ от 24.02.2009 № 160 «О порядке установления охранных зон объектов электросетевого хозяйства и особых условий использования земельных участков, расположенных в границах таких зон».

5. Плата за публичный сервитут устанавливается в соответствии с Федеральным законом от 29.07.1998 № 135-ФЗ (ред. от 19.12.2022) «Об оценочной деятельности в Российской Федерации» и методическими рекомендациями, утверждёнными приказом Минэкономразвития России от 04.06.2019 № 321, а также в приложении № 3 к настоящему распоряжению.

6. Комитету имущественных отношений администрации Пермского муниципального округа в течение 5 рабочих дней со дня подписания настоящего распоряжения:

6.1. направить настоящее распоряжение в Управление Федеральной службы государственной регистрации, кадастра и картографии по Пермскому краю;

6.2. направить настоящее распоряжение в ПАО «Россети Урал», а также сведения о лицах, являющихся правообладателями земельных участков, сведения о лицах, подавших заявления об учете их прав (обременений прав) на земельные участки, способах связи с ними, копии документов, подтверждающих права указанных лиц на земельный участок;

6.3. разместить настоящее распоряжение на официальном сайте Пермского муниципального округа в информационно-телекоммуникационной сети «Интернет» (www.permokrug.ru).

7. Настоящее распоряжение вступает в силу со дня его подписания.

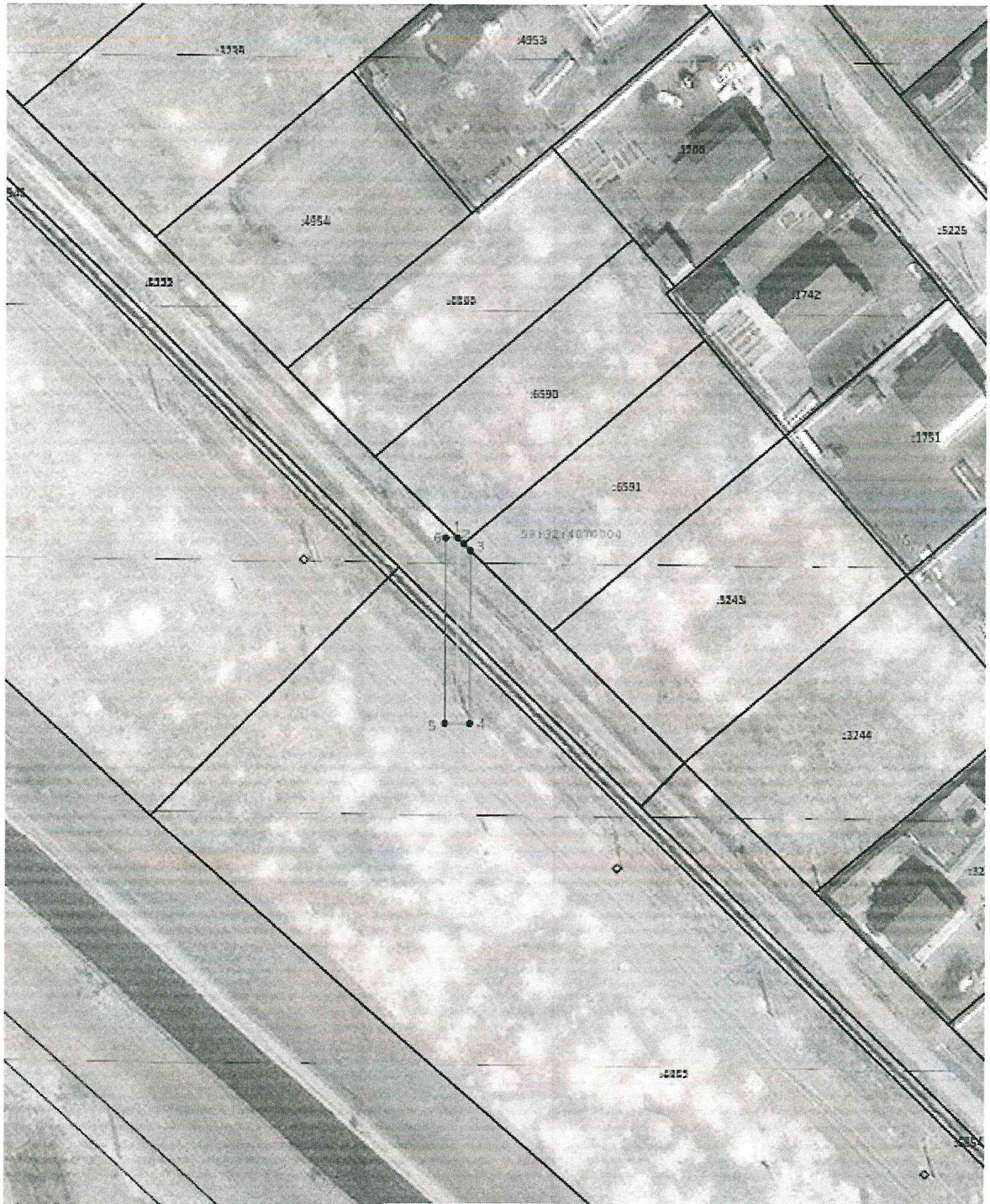
8. Контроль исполнения распоряжения возлагаю на себя.

И.о. председателя комитета



М.В. Королева

**СХЕМА РАСПОЛОЖЕНИЯ ГРАНИЦ ПУБЛИЧНОГО СЕРВИТУТА
«Строительство ВЛ 0,4 кВ (4500088513)»**



Масштаб 1:600

Используемые условные знаки и обозначения:

- | | | | |
|---|---|------|--|
| • | - Характерная точка границы объекта | 4953 | - Надпись кадастрового номера земельного участка |
| □ | - Обозначение кадастрового квартала | — | - Граница объекта |
| — | - Проектное местоположение инженерного сооружения | — | - Существующая часть границы, имеющаяся в ЕГРН сведения о которой достаточны для определения ее местоположения |
| — | - Граница кадастрового квартала | • | - Обозначение номеров характерных точек границ объектов |

**ОПИСАНИЕ МЕСТОПОЛОЖЕНИЯ ГРАНИЦ
ПУБЛИЧНОГО СЕРВИТУТА**

1. Система координат МСК-59 зона 2					
2. Сведения о характерных точках границ объекта					
Обозначение характерных точек границ	Координаты, м		Метод определения координат характерной точки	Средняя квадратическая погрешность положения характерной точки (Mf), м	Описание обозначения точки на местности (при наличии)
	X	Y			
1	2	3	4	5	6
1	502 989,56	2 209 086,12	Метод спутниковых геодезических измерений (определений)	0,10	—
2	502 988,59	2 209 087,11		0,10	
3	502 987,50	2 209 088,21		0,10	
4	502 959,64	2 209 088,13		0,10	
5	502 959,66	2 209 084,13		0,10	
6	502 989,57	2 209 084,22		0,10	
1	502 989,56	2 209 086,12		0,10	

**Расчет платы
за публичный сервитут**

Плата за публичный сервитут рассчитана в соответствии с п. 4 ст. 39.46 Земельного кодекса Российской Федерации на часть земельного участка с кадастровым номером **59:32:4070004:5222:**

- Площадь земельного участка – 2297 кв.м.
- Площадь земельного участка, обремененного сервитутом – 54 кв.м.
- Кадастровая стоимость земельного участка – 659 620,30 руб.
- Кадастровая стоимость земельного участка за кв.м. – 287,17 руб/кв.м.
- Срок публичного сервитута – 49 лет
- Стоимость платы за сервитут: $54 * 287,17 * 49 * 0,01\% = 75,99$ руб.

Размер платы за весь срок сервитута – 75,99 рублей (Семьдесят пять рублей 99 копеек)

**Платежные реквизиты
для внесения платы за публичный сервитут**

ИНН 5948066481

КПП 594801001

Наименование получателя Управление Федерального казначейства по Пермскому краю (Комитет имущественных отношений администрации Пермского муниципального округа)

Казначейский счет 03100643000000015600

Единый казначейский счет 40102810145370000048

Отделение Пермь Банка России // УФК по Пермскому краю г. Пермь
БИК 015773997

ОКТМО 57546000

назначение платежа плата за публичный сервитут распоряжение от 10.04.2024 № 1025

КБК 542 1 11 05 410 14 0000 120